

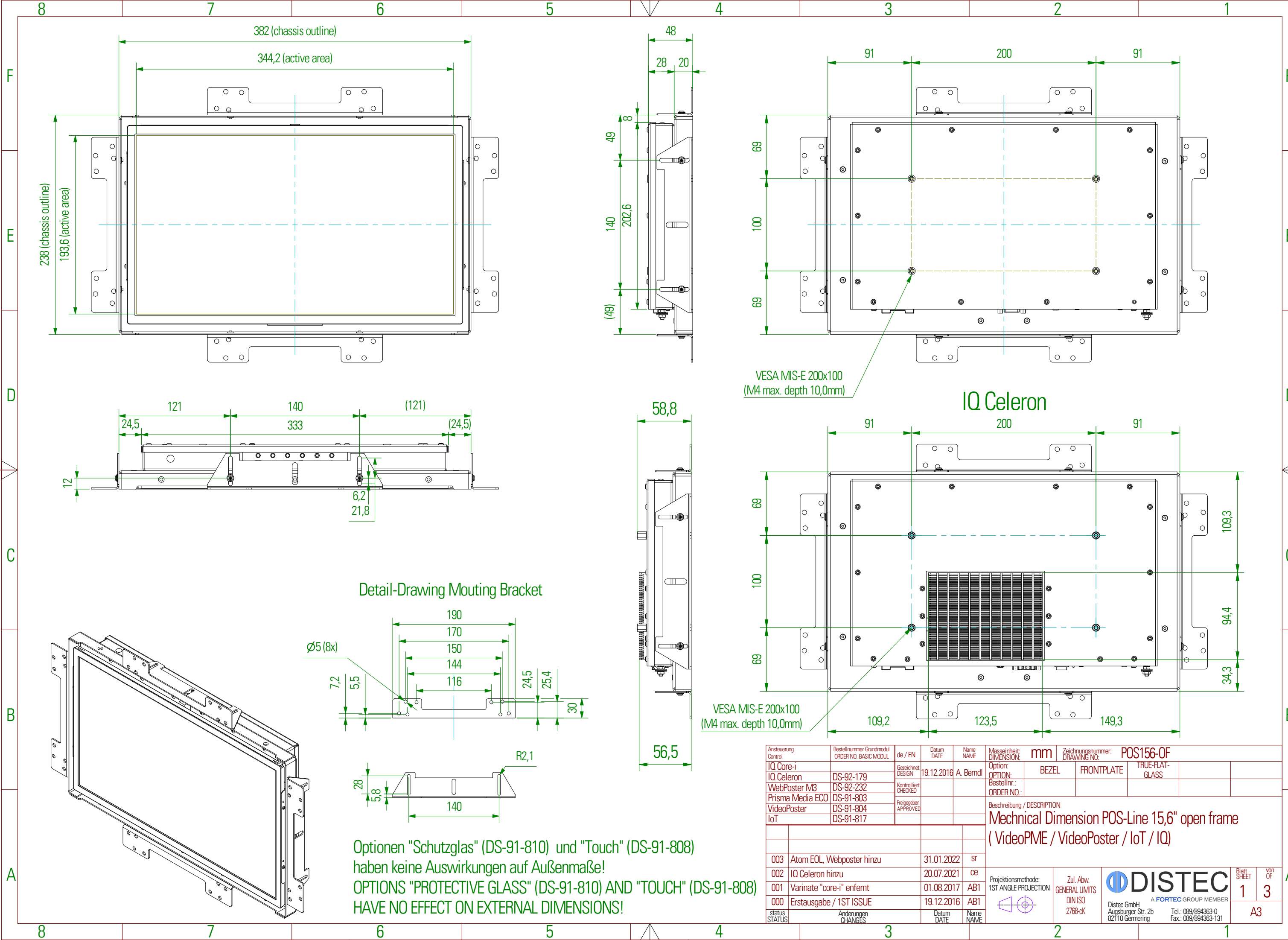
# Mechanical Drawings POS-Line 15.6" (396.2 mm)

Revision 3.0  
04/2022



Copying of this document and giving to others and the use or communication of the contents thereof are forbidden without express authority. Offenders are liable to the payment of damages. All rights are reserved in the event of the grant of a patent or registration of utility model or design.

Die Weitergabe sowie Vervielfältigung dieser Unterlagen und Mitteilung ihres Inhalts ist nicht gestattet, soweit nicht ausdrücklich zugestanden. Zuwiderhandlungen verpflichten zu Schadenersatz. Alle Rechte für den Fall der Patentverletzung oder GM-Eintragung vorbehalten.



VESA MIS-E 200x100 (M4 max. depth 10,0mm)

IQ Celeron

VESA MIS-E 200x100 (M4 max. depth 10,0mm)

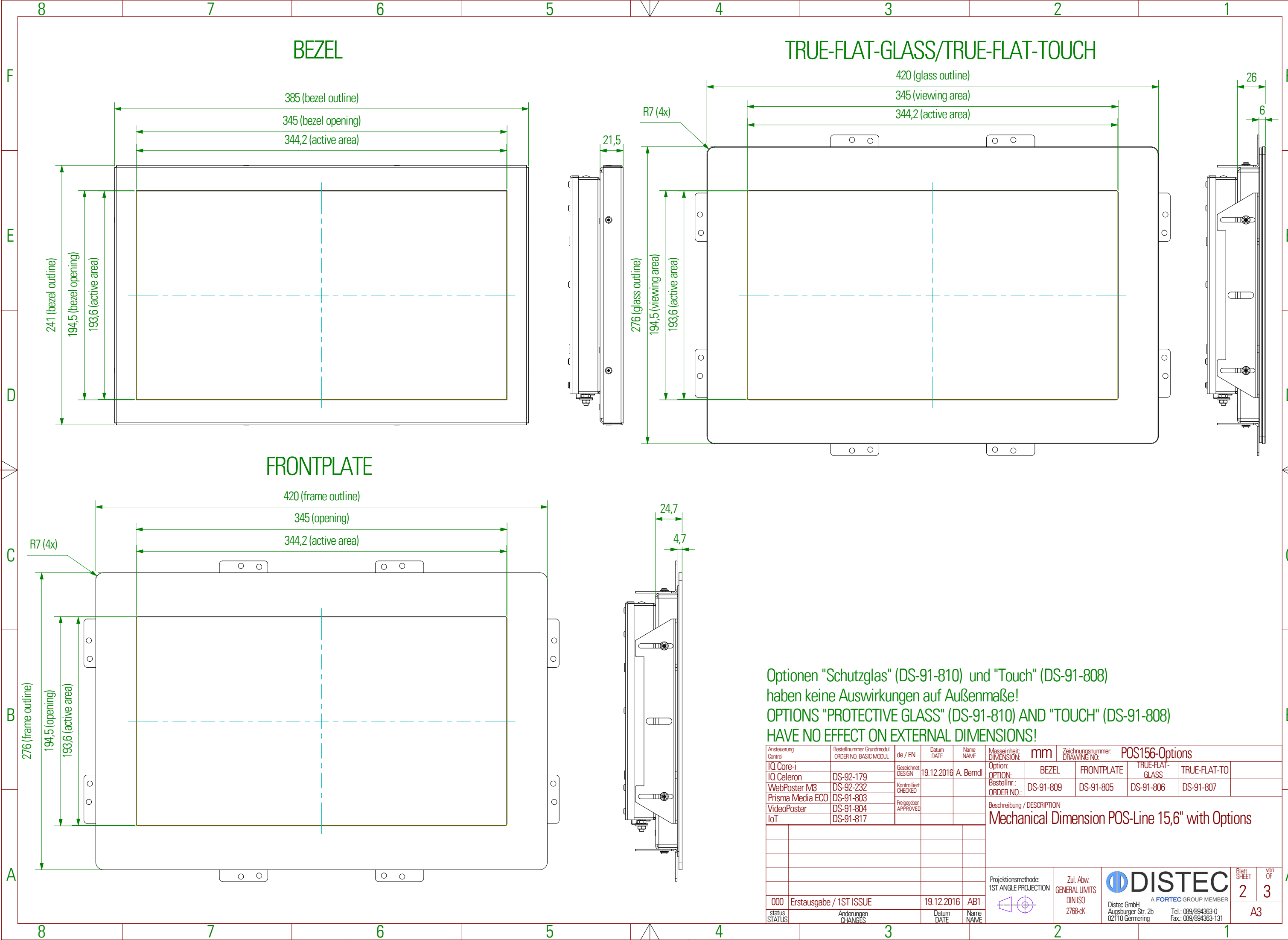
Detail-Drawing Mounting Bracket

Optionen "Schutzglas" (DS-91-810) und "Touch" (DS-91-808) haben keine Auswirkungen auf Außenmaße!  
 OPTIONS "PROTECTIVE GLASS" (DS-91-810) AND "TOUCH" (DS-91-808) HAVE NO EFFECT ON EXTERNAL DIMENSIONS!

Ansteuerung Control	Bestellnummer Grundmodul ORDER NO. BASIC MODUL	de / EN	Datum DATE	Name NAME	Masseinheit: DIMENSION: mm	Zeichnungsnummer: DRAWING NO.: POS156-OF	
IQ Core-i		Gezeichnet DESIGN	19.12.2016	A. Berndt	Option: OPTION: BEZEL FRONTPLATE TRUE-FLAT-GLASS		
IQ Celeron	DS-92-179	Kontrolliert CHECKED			Bestellnr.: ORDER NO.:		
WebPoster M3	DS-92-232	Freigegeben APPROVED			Beschreibung / DESCRIPTION		
Prisma Media ECO	DS-91-803				Mechanical Dimension POS-Line 15,6" open frame (VideoPME / VideoPoster / IoT / IQ)		
VideoPoster	DS-91-804						
IoT	DS-91-817						
003	Atom EOL, Webposter hinzu		31.01.2022	sr	Projektionsmethode: 1ST ANGLE PROJECTION	Zul. Abw. GENERAL LIMITS DIN ISO 2768-cK	
002	IQ Celeron hinzu		20.07.2021	ce	<b>DISTEC</b> A FORTEC GROUP MEMBER Disttec GmbH Augsburg Str. 2b 82110 Garmering Tel.: 089/894363-0 Fax: 089/894363-131	Blatt SHEET 1 von OF 3	
001	Varinate "core-i" entfernt		01.08.2017	AB1			
000	Erstausgabe / 1ST ISSUE		19.12.2016	AB1			
status STATUS	Änderungen CHANGES		Datum DATE	Name NAME			A3

Copying of this document and giving to others and the use or communication of the contents thereof are forbidden without express authority. Offenders are liable to the payment of damages. All rights are reserved in the event of the grant of a patent or registration of utility model or design.

Die Weitergabe sowie Vervielfältigung dieser Unterlagen und Mitteilung ihres Inhalts ist nicht gestattet, soweit nicht ausdrücklich zugestanden. Zuwiderhandlungen verpflichten zu Schadensersatz. Alle Rechte für den Fall der Patentverletzung oder GM-Eintragung vorbehalten.



Optionen "Schutzglas" (DS-91-810) und "Touch" (DS-91-808) haben keine Auswirkungen auf Außenmaße!  
 OPTIONS "PROTECTIVE GLASS" (DS-91-810) AND "TOUCH" (DS-91-808) HAVE NO EFFECT ON EXTERNAL DIMENSIONS!

Ansteuerung Control	Bestellnummer Grundmodul ORDER NO. BASIC MODUL	de / EN	Datum DATE	Name NAME	Masseinheit: DIMENSION: mm	Zeichnungsnummer: DRAWING NO.: POS156-Options				
IQ Core-i		Gezeichnet DESIGN	19.12.2016	A. Berndt	Option: OPTION:	BEZEL	FRONTPLATE	TRUE-FLAT-GLASS	TRUE-FLAT-TO	
IQ Celeron	DS-92-179	Kontrolliert CHECKED			Bestellnr.: ORDER NO.:	DS-91-809	DS-91-805	DS-91-806	DS-91-807	
WebPoster M3	DS-92-232	Freigegeben APPROVED			Beschreibung / DESCRIPTION					
Prisma Media ECO	DS-91-803				Mechanical Dimension POS-Line 15,6" with Options					
VideoPoster	DS-91-804									
IoT	DS-91-817									
000	Erstausgabe / 1ST ISSUE		19.12.2016	AB1	Projektionsmethode: 1ST ANGLE PROJECTION	Zul. Abw. GENERAL LIMITS DIN ISO 2768-cK	<b>DISTEC</b> <small>A FORTEC GROUP MEMBER</small>		Blatt SHEET 2	Von OF 3
status STATUS	Änderungen CHANGES		Datum DATE	Name NAME			Distec GmbH Augsburg Str. 2b 82110 Germering Tel.: 089/894363-0 Fax: 089/894363-131		A3	

