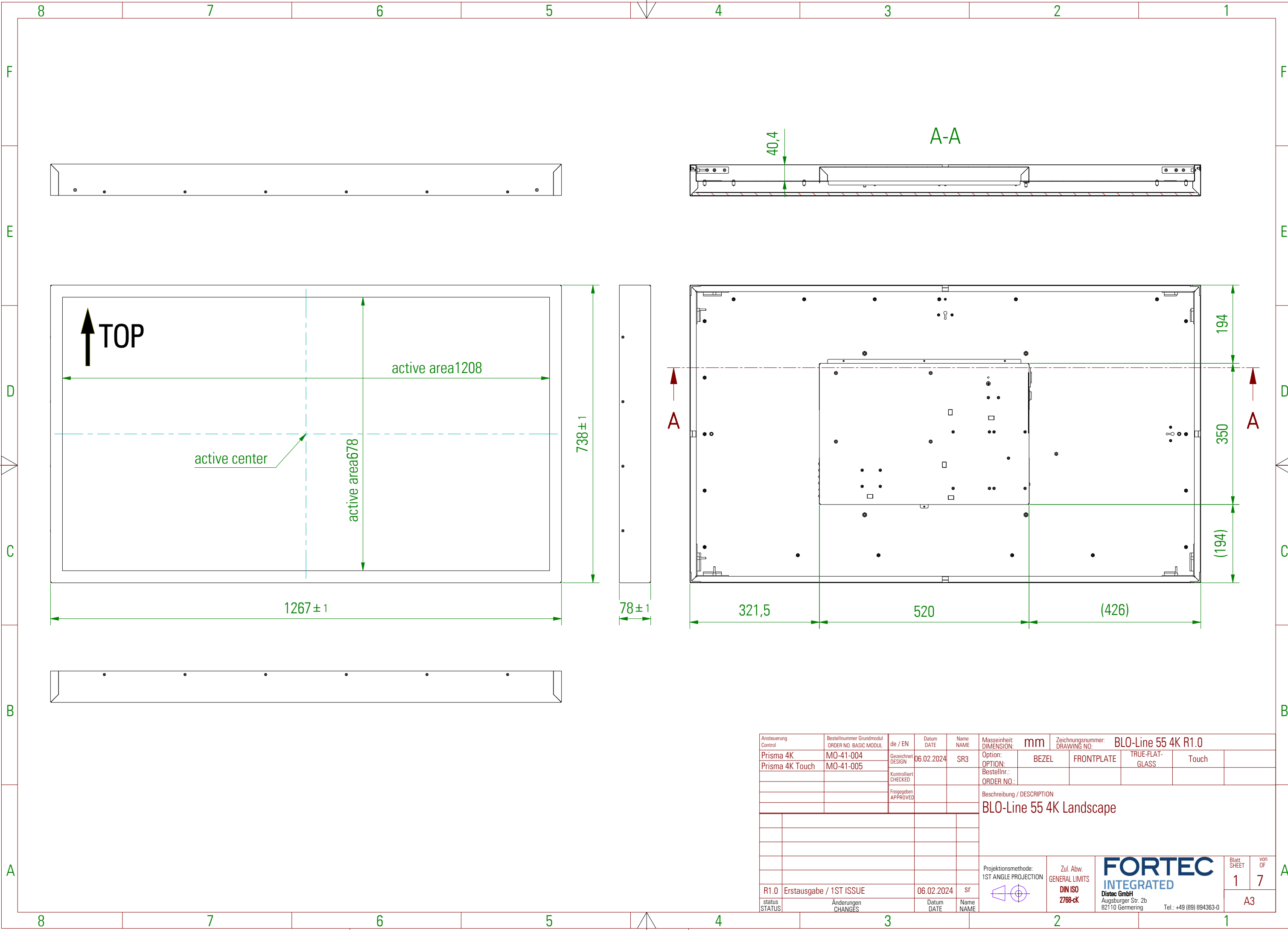




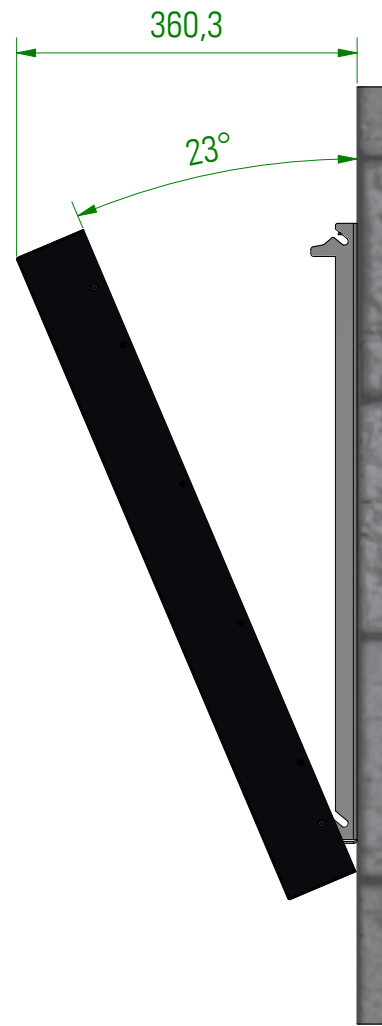
Copying of this document and giving to others and the use or communication of the contents thereof are forbidden without express authority. Offenders are liable to the payment of damages. All rights are reserved in the event of the grant of a patent or registration of utility model or design.

Die Weitergabe sowie Vervielfältigung dieser Unterlagen und Mitteilung ihres Inhalts ist nicht gestattet, soweit nicht ausdrücklich zugestanden. Zuwiderhandlungen verpflichten zu Schadenersatz. Alle Rechte für den Fall der Patentverteilung oder GM-Eintragung vorbehalten.

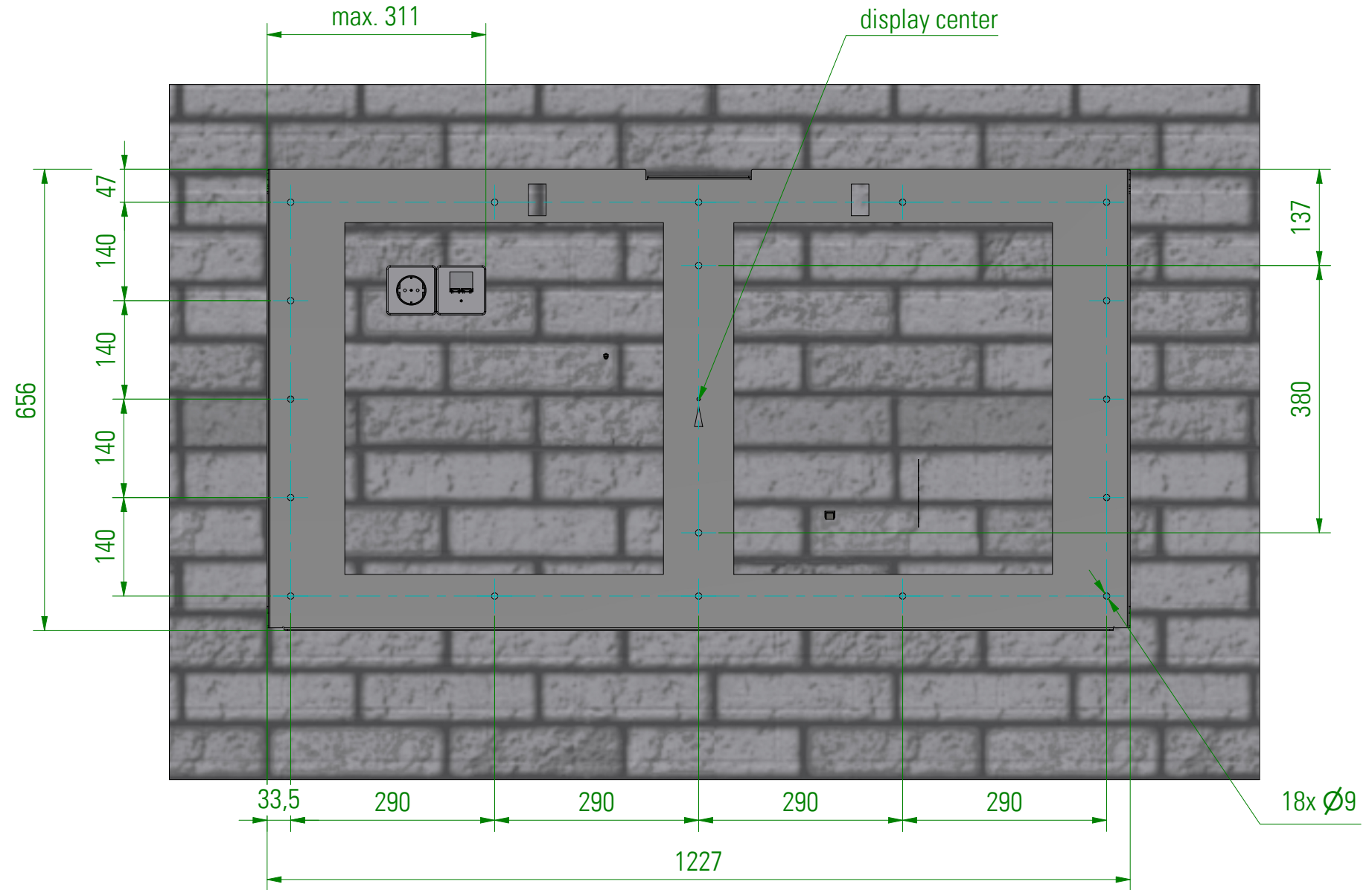


Ansteuerung Control	Bestellnummer Grundmodul ORDER NO. BASIC MODUL	de / EN	Datum DATE	Name NAME	Masseinheit: DIMENSION:	mm	Zeichnungsnummer: DRAWING NO.	BLO-Line 55 4K R1.0		
Prisma 4K	MO-41-004	Gemacht DESIGN	06.02.2024	SR3	Option:	BEZEL	FRONTPLATE	TRUE-FLAT-GLASS	Touch	
Prisma 4K Touch	MO-41-005	Kontrolliert CHECKED			Bestellnr.:					
		Freigegeben APPROVED			ORDER NO.:					
					Beschreibung / DESCRIPTION					
					BLO-Line 55 4K Landscape					
					Projektionsmethode: 1ST ANGLE PROJECTION	Zul. Abw. GENERAL LIMITS	FORTEC INTEGRATED		Blatt SHEET	von OF
R1.0 Erstaussage / 1ST ISSUE					06.02.2024	SR	Distec GmbH		1	7
status STATUS	Änderungen CHANGES		Datum DATE	Name NAME			Augstürger Str. 2b 82110 Germering		A3	
							Tel.: +49 (89) 894363-0			

Wallmount



↑ TOP



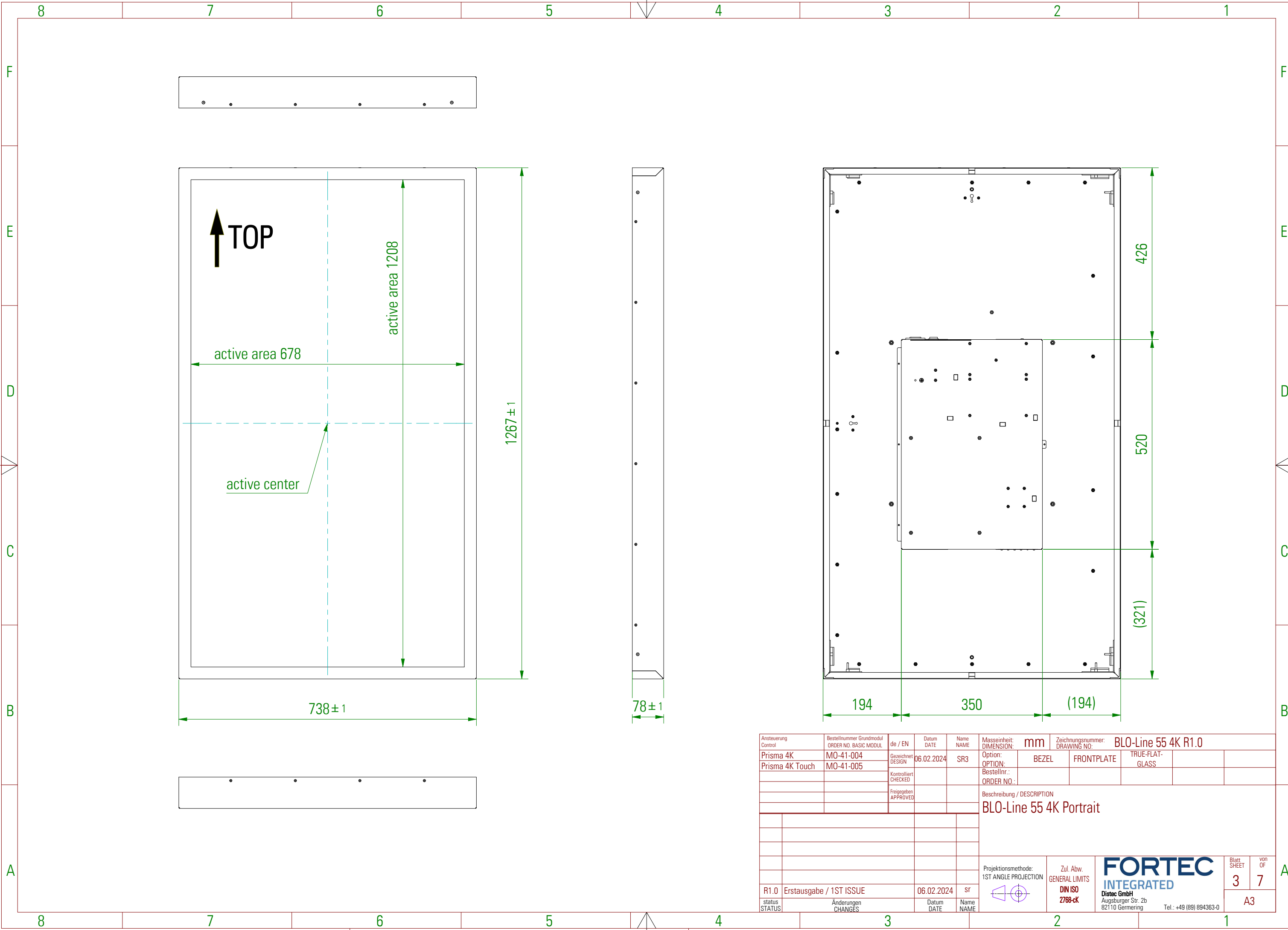
Ansteuerung Control	Bestellnummer Grundmodul ORDER NO. BASIC MODUL	de / EN	Datum DATE	Name NAME	Masseinheit: DIMENSION:	mm	Zeichnungsnummer: DRAWING NO. BLO-Line 55 4K R1.0			
Prisma 4K	MO-41-004	Gesichert DESIGN	06.02.2024	SR3	Option: OPTION:	BEZEL	FRONTPLATE	TRUE-FLAT- GLASS		
Prisma 4K Touch	MO-41-005	Kontrolliert CHECKED			Bestellnr.: ORDER NO.:					
		Freigegeben APPROVED			Beschreibung / DESCRIPTION BLO-Line 55 4K Landscape					
R1.0	Erstausgabe / 1ST ISSUE		06.02.2024	SR	Projektionsmethode: 1ST ANGLE PROJECTION	Zul. Abw. GENERAL LIMITS DIN ISO 2768-cK	FORTEC INTEGRATED		Blatt SHEET	von OF
status STATUS	Änderungen CHANGES		Datum DATE	Name NAME		Distec GmbH Augsburger Str. 2b 82110 Germering		Tel.: +49 (89) 894363-0		A3

Copying of this document and giving to others and the use or communication of the contents thereof are forbidden without express authority. Offenders are liable to the payment of damages. All rights are reserved in the event of the grant of a patent or registration of utility model or design.

Die Weitergabe sowie Vervielfältigung dieser Unterlagen und Mitteilung ihres Inhalts ist nicht gestattet, soweit nicht ausdrücklich zugestanden. Zuwiderhandlungen verpflichten zu Schadenersatz. Alle Rechte für den Fall der Patentverteilung oder GM-Eintragung vorbehalten

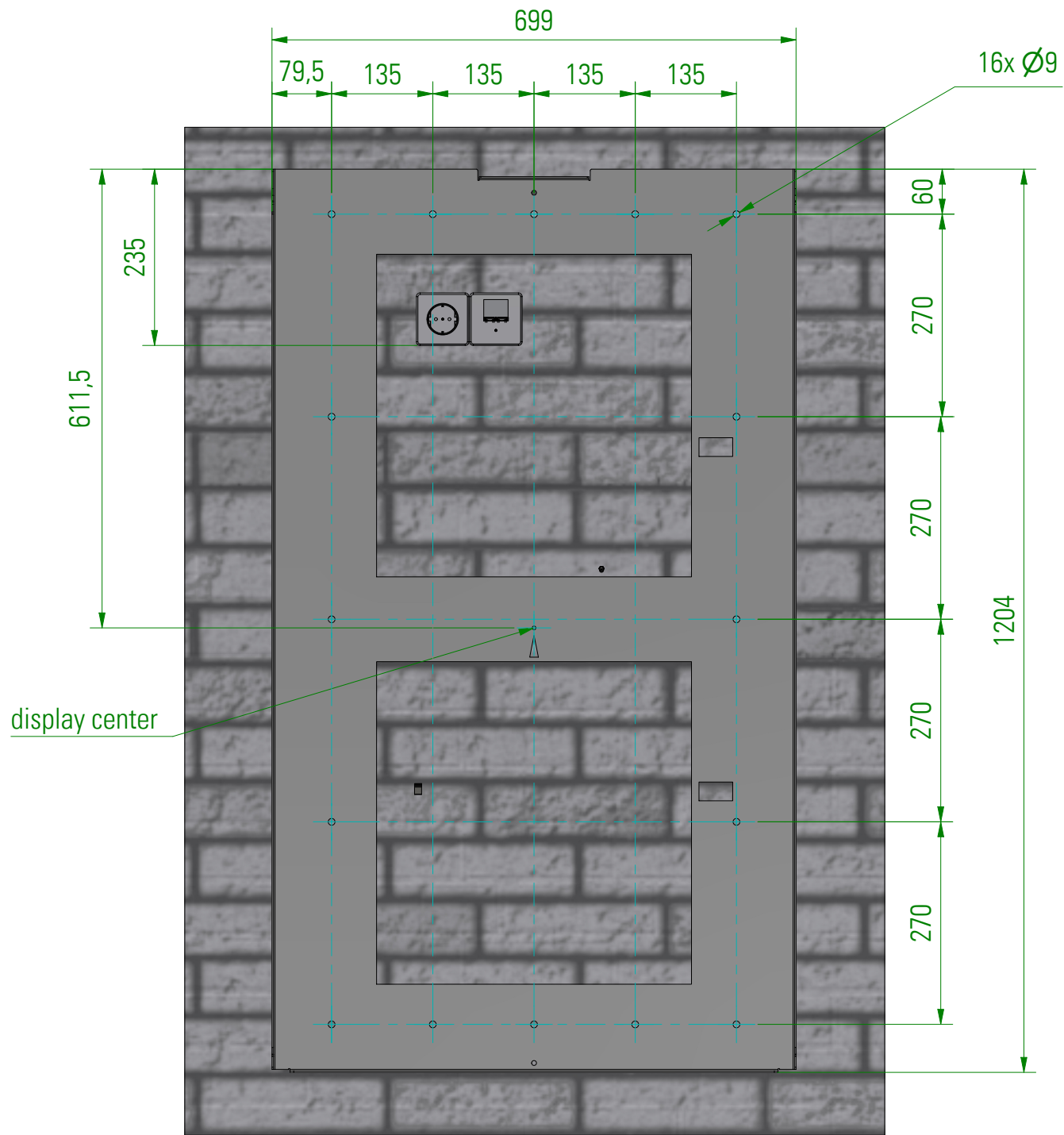
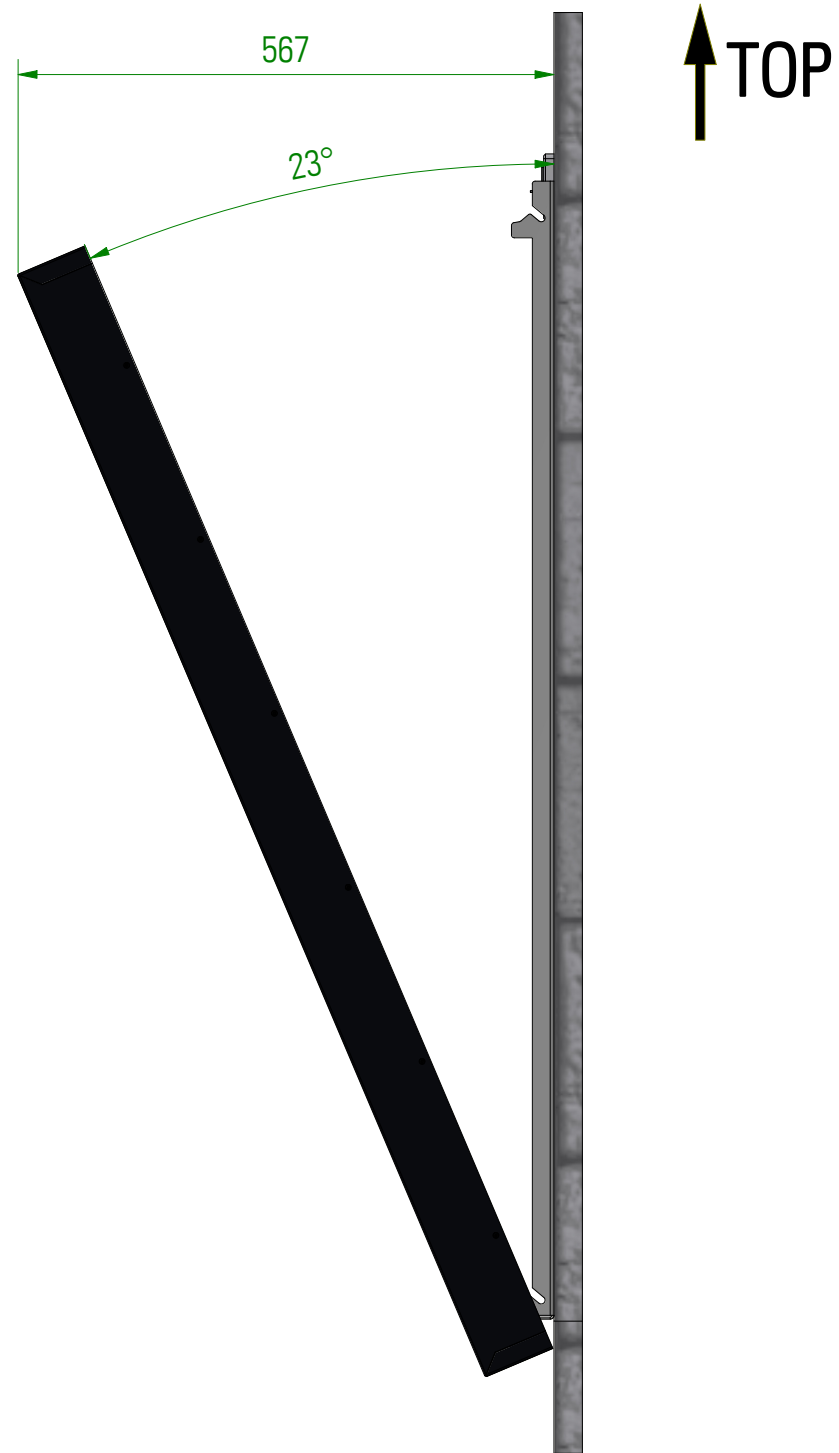
Copying of this document and giving to others and the use or communication of the contents thereof are forbidden without express authority. Offenders are liable to the payment of damages. All rights are reserved in the event of the grant of a patent or registration of utility model or design.

Die Weitergabe sowie Vervielfältigung dieser Unterlage und Mitteilung ihres Inhalts ist nicht gestattet, soweit nicht ausdrücklich zugestanden. Zuwiderhandlungen verpflichten zu Schadenersatz. Alle Rechte für den Fall der Patentverteilung oder GM-Eintragung vorbehalten



Ansteuerung Control	Bestellnummer Grundmodul ORDER NO. BASIC MODUL	de / EN	Datum DATE	Name NAME	Masseinheit: DIMENSION:	mm	Zeichnungsnummer: DRAWING NO.	BLO-Line 55 4K R1.0		
Prisma 4K	MO-41-004	Gemacht DESIGN	06.02.2024	SR3	Option: OPTION:	BEZEL	FRONTPLATE	TRUE-FLAT-GLASS		
Prisma 4K Touch	MO-41-005	Kontrolliert CHECKED			Bestellnr.: ORDER NO.:					
		Freigegeben APPROVED			Beschreibung / DESCRIPTION BLO-Line 55 4K Portrait					
R1.0	Erstausgabe / 1ST ISSUE		06.02.2024	SR	Projektionsmethode: 1ST ANGLE PROJECTION	Zul. Abw. GENERAL LIMITS DIN ISO 2768-cK	FORTEC INTEGRATED		Blatt SHEET	von OF
status STATUS	Anderungen CHANGES		Datum DATE	Name NAME					3	7
									A3	
									Distec GmbH Augstburger Str. 2b 82110 Germering Tel.: +49 (89) 894363-0	

Wallmount



Ansteuerung Control	Bestellnummer Grundmodul ORDER NO. BASIC MODUL	de / EN	Datum DATE	Name NAME	Masseinheit: DIMENSION:	mm	Zeichnungsnummer: DRAWING NO.	BLO-Line 55 4K R1.0		
Prisma 4K	MO-41-004	Gesichtet DESIGN	06.02.2024	SR3	Option: OPTION:	BEZEL	FRONTPLATE	TRUE-FLAT- GLASS		
Prisma 4K Touch	MO-41-005	Kontrolliert CHECKED			Bestellnr.: ORDER NO.:					
		Freigegeben APPROVED			Beschreibung / DESCRIPTION					
					BLO-Line 55 4K Portrait					
					Projektionsmethode: 1ST ANGLE PROJECTION	Zul. Abw. GENERAL LIMITS	FORTEC INTEGRATED		Blatt SHEET	von OF
R1.0	Erstausgabe / 1ST ISSUE		06.02.2024	SR		DIN ISO 2768-cK	Distec GmbH Augsburger Str. 2b 82110 Germering		4	7
status STATUS	Änderungen CHANGES		Datum DATE	Name NAME			Tel.: +49 (89) 894363-0		A3	

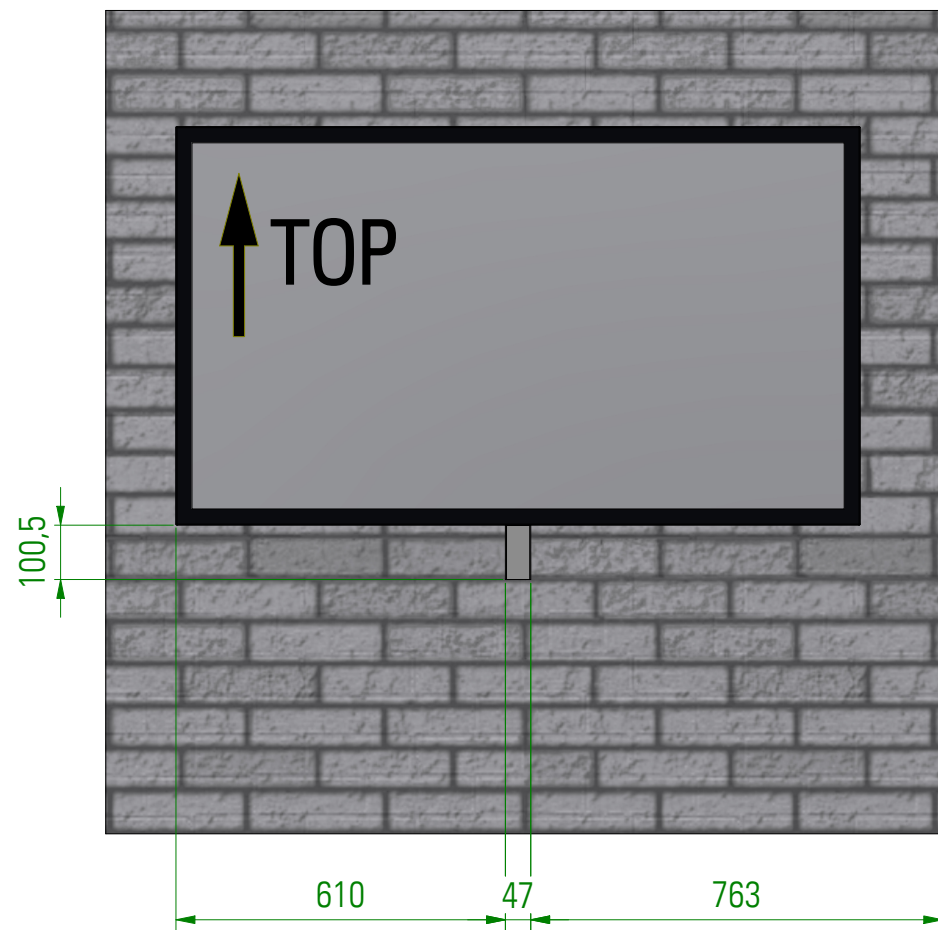
Copying of this document and giving to others and the use or communication of the contents thereof are forbidden without express authority. Offenders are liable to the payment of damages. All rights are reserved in the event of the grant of a patent or registration of utility model or design.

Die Weitergabe sowie Vervielfältigung dieser Unterlagen und Mitteilung ihres Inhalts ist nicht gestattet, soweit nicht ausdrücklich zugestanden. Zuwiderhandlungen verpflichten zu Schadenersatz. Alle Rechte für den Fall der Patentverteilung oder GM-Eintragung vorbehalten

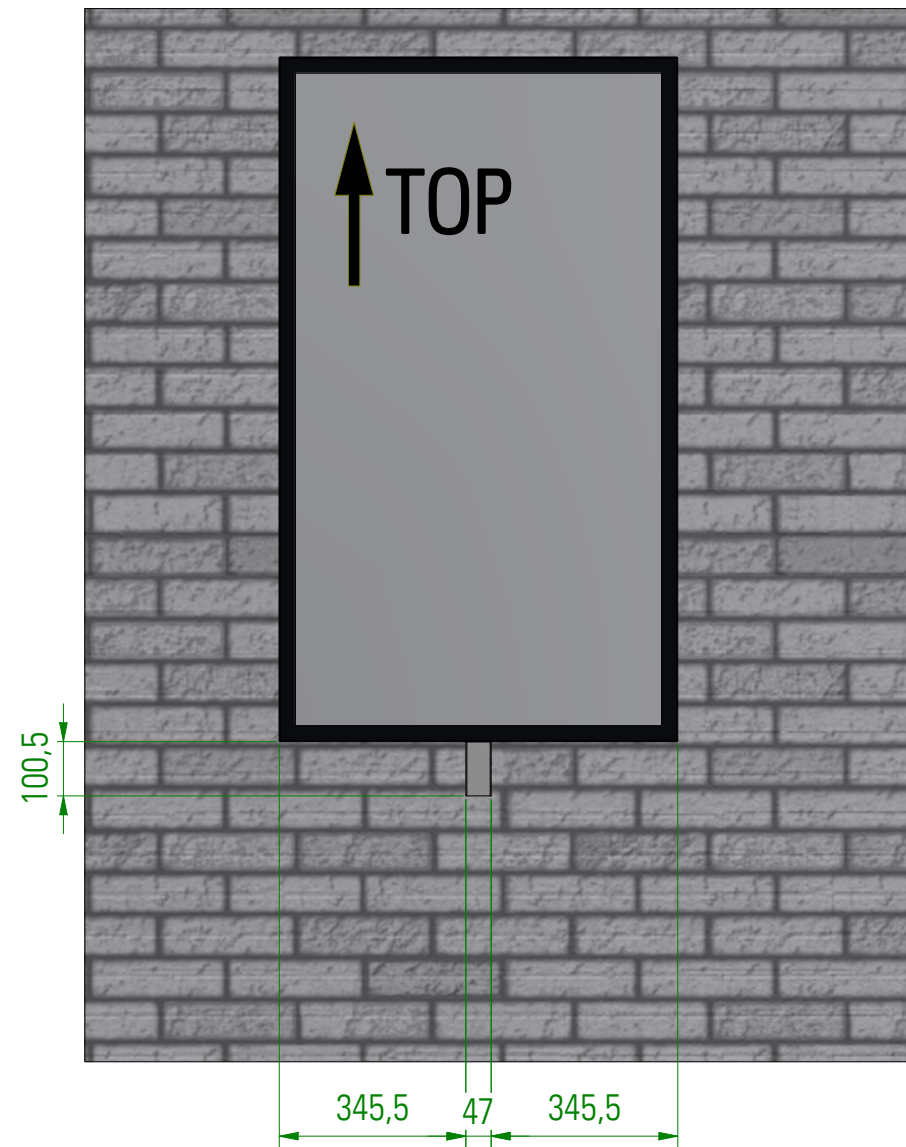
Copying of this document and giving to others and the use or communication of the contents thereof are forbidden without express authority. Offenders are liable to the payment of damages. All rights are reserved in the event of the grant of a patent or registration of utility model or design.

Die Weitergabe sowie Vervielfältigung dieser Unterlagen und Mitteilung ihres Inhalts ist nicht gestattet, soweit nicht ausdrücklich zugestanden. Zuwiderhandlungen verpflichten zu Schadenersatz. Alle Rechte für den Fall der Patentverteilung oder GM-Eintragung vorbehalten

Landscape



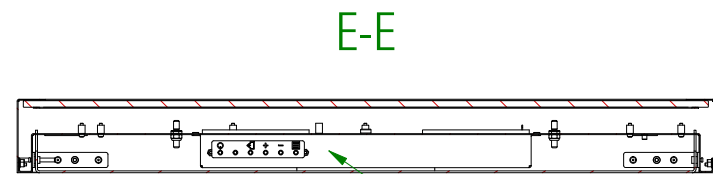
Portrait



Ansteuerung Control	Bestellnummer Grundmodul ORDER NO. BASIC MODUL	de / EN	Datum DATE	Name NAME	Masseinheit: DIMENSION:	mm	Zeichnungsnummer: DRAWING NO. BLO-Line 55 4K R1.0			
Kabelfü./Cabler.	MO-41-023	Gesichert DESIGN	06.02.2024	SR3	Option: OPTION:	BEZEL	FRONTPLATE	TRUE-FLAT- GLASS		
		Kontrolliert CHECKED			Bestellnr.: ORDER NO.:					
		Freigegeben APPROVED			Beschreibung / DESCRIPTION BLO-Line 55 4K Kabelführung/Cable routing					
R1.0	Erstausgabe / 1ST ISSUE		06.02.2024	SR	Projektionsmethode: 1ST ANGLE PROJECTION	Zul. Abw. GENERAL LIMITS DIN ISO 2768-cK	FORTEC INTEGRATED		Blatt SHEET	von OF
status STATUS	Änderungen CHANGES		Datum DATE	Name NAME		Distec GmbH Augsburger Str. 2b 82110 Germering		Tel.: +49 (89) 894363-0		A3

Portrait

Landscape



E-E

OSD

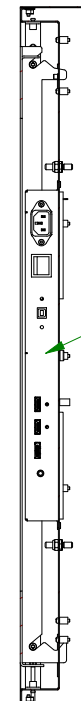
D-D



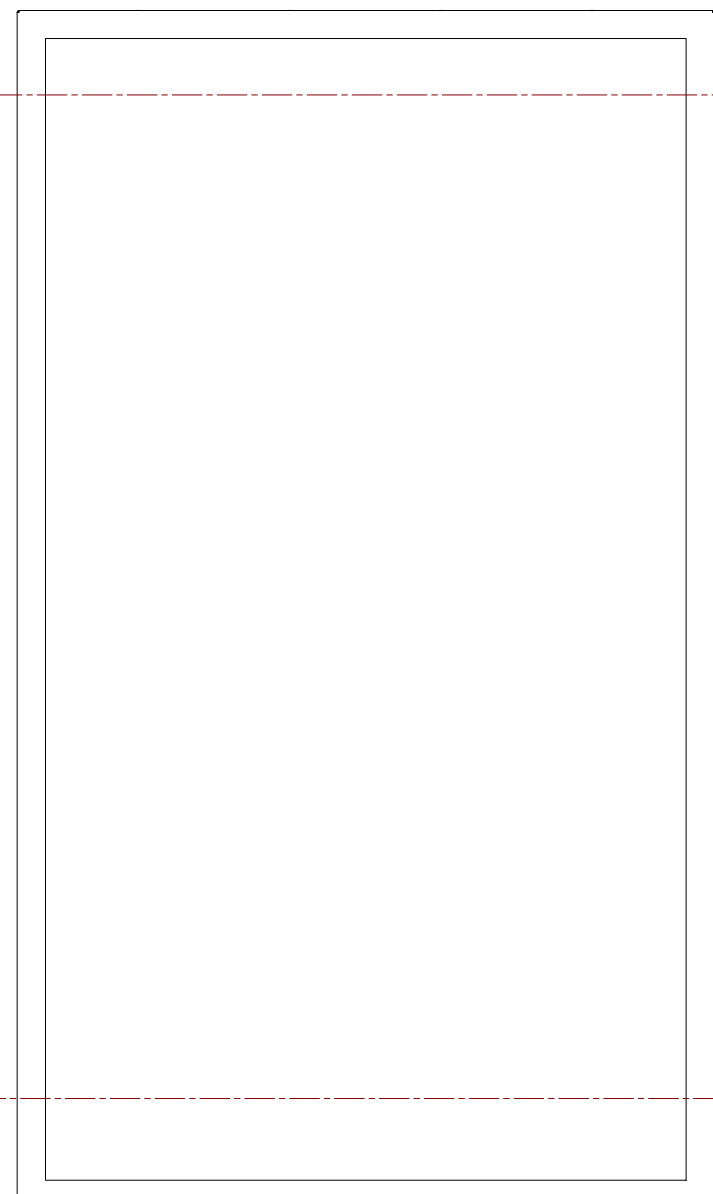
OSD



B-B

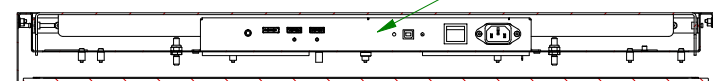


Board



F-F

Board

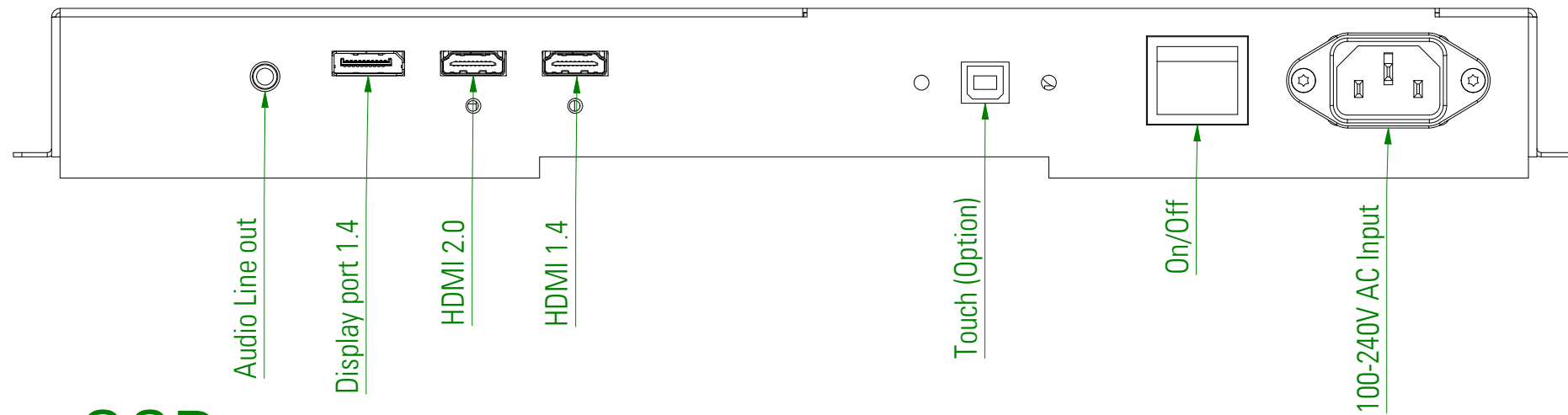


Ansteuerung Control	Bestellnummer Grundmodul ORDER NO. BASIC MODUL	de / EN	Datum DATE	Name NAME	Masseinheit: DIMENSION:	mm	Zeichnungsnummer: DRAWING NO.	BLO-Line 55 4K R1.0		
		Gemacht DESIGN	06.02.2024	SR3	Option: OPTION:	BEZEL	FRONTPLATE	TRUE-FLAT- GLASS		
		Kontrolliert CHECKED			Bestellnr.: ORDER NO.:					
		Freigegeben APPROVED			Beschreibung / DESCRIPTION BLO-Line 55 4K Connection					
R1.0	Erstausgabe / 1ST ISSUE		06.02.2024	SR	Projektionsmethode: 1ST ANGLE PROJECTION	Zul. Abw. GENERAL LIMITS DIN ISO 2768-cK	FORTEC INTEGRATED		Blatt SHEET	von OF
status STATUS	Anderungen CHANGES		Datum DATE	Name NAME			Distec GmbH Augsburger Str. 2b 82110 Germering	Tel.: +49 (89) 894363-0	6	7
									A3	

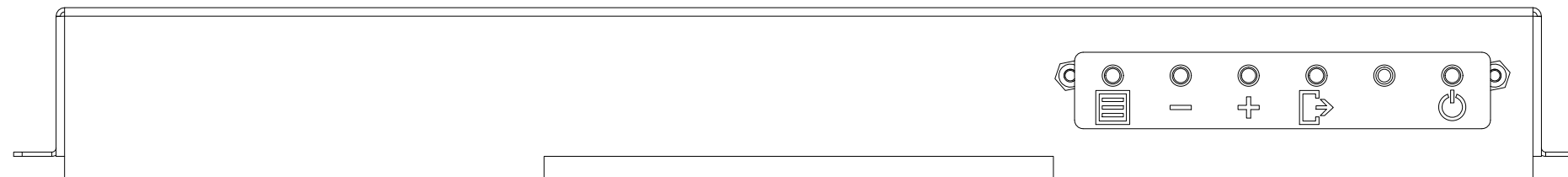
Copying of this document and giving to others and the use or communication of the contents thereof are forbidden without express authority. Offenders are liable to the payment of damages. All rights are reserved in the event of the grant of a patent or registration of utility model or design.

Die Weitergabe sowie Vervielfältigung dieser Unterlagen und Mitteilung ihres Inhalts ist nicht gestattet, soweit nicht ausdrücklich zugestanden. Zuwiderhandlungen verpflichten zu Schadenersatz. Alle Rechte für den Fall der Patentverteilung oder GM-Eintragung vorbehalten

Prisma 4K



OSD



Copying of this document and giving to others and the use or communication of the contents thereof are forbidden without express authority. Offenders are liable to the payment of damages. All rights are reserved in the event of the grant of a patent or registration of utility model or design.

Die Weitergabe sowie Vervielfältigung dieser Unterlage und Mitteilung ihres Inhalts ist nicht gestattet, soweit nicht ausdrücklich zugestanden. Zuwiderhandlungen verpflichten zu Schadenersatz. Alle Rechte für den Fall der Patentverteilung oder GM-Eintragung vorbehalten

Ansteuerung Control	Bestellnummer Grundmodul ORDER NO. BASIC MODUL	de / EN	Datum DATE	Name NAME	Masseinheit: DIMENSION:	mm	Zeichnungsnummer: DRAWING NO. BLO-Line 55 4K R1.0			
Prisma 4K	MO-41-004	Gemischter DESIGN	06.02.2024	SR3	Option: OPTION:	BEZEL	FRONTPLATE	TRUE-FLAT-GLASS		
Prisma 4K Touch	MO-41-005	Kontrolliert CHECKED			Bestellnr.: ORDER NO.:					
		Freigegeben APPROVED			Beschreibung / DESCRIPTION BLO-Line 55 4K Connections					
R1.0	Erstausgabe / 1ST ISSUE		06.02.2024	SR	Projektionsmethode: 1ST ANGLE PROJECTION	Zul. Abw. GENERAL LIMITS DIN ISO 2768-cK			Blatt SHEET 7	von OF 7
status STATUS	Anderungen CHANGES		Datum DATE	Name NAME			Distec GmbH Augstburger Str. 2b 82110 Germering Tel.: +49 (89) 894363-0		A3	